

**Travaux réalisés**

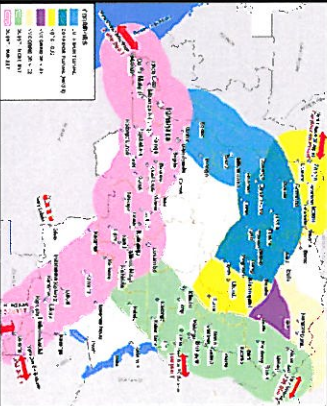
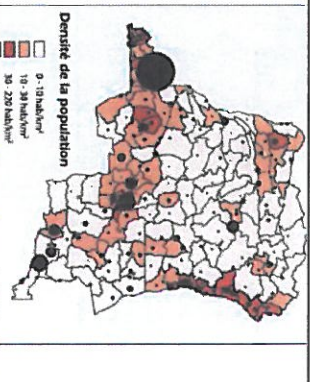
- Pont
- Bac
- Pont à réhabiliter (P-Pro-Routes)

**Financements sur RRING**

- Gouv. RDC BI
- BOT
- Gouv provincial
- USAID
- SUEDE-Pays Bas
- KFW
- UE
- FONER Ouverture par HIMO

**Financements**

- DFID
- BM
- CTB
- DFD/IBM (PRO-ROUTES)
- BAD
- Pays Bas
- Sino Congolais



M	1238,5	PM/IBP	620	47,0
M	470	BUSP/ERS	924	52,0
M	608,4	PI/LA/CV	137	23,5
E	463	B/R/BI	833	55,2
E	780	LE/BD	437	54,1
LD/DC	166,0		131	34,4
LD/DC	3619,8		100	4,6
LD/DC	918,1		518,01	56,1
LD/DC	303,2		458	100,0
LD/DC	458		106,57	9,7
LD/DC	3,6		3,6	100
LD/DC	1820		203	14,2
LD/DC	37,6			
LD/DC	720,6		644,2	90,1
LD/DC	34,6		230	72,8
LD/DC	240		200	52,8
LD/DC	458		158	100
LD/DC	188,4			
LD/DC	55,6			
LD/DC	60,8		280	52,8
LD/DC	4177,2		632,72	34,8

Echelle : 1:11 400 000

Realisation : Unité SIG de la Cellule Infrastructures, (Mars 2011)

SOURCES : BD SIG de l'ONDC (Mars 2010), FEUILLE DE ROUTES (MARS NOV. 2010), ONSET, POC

